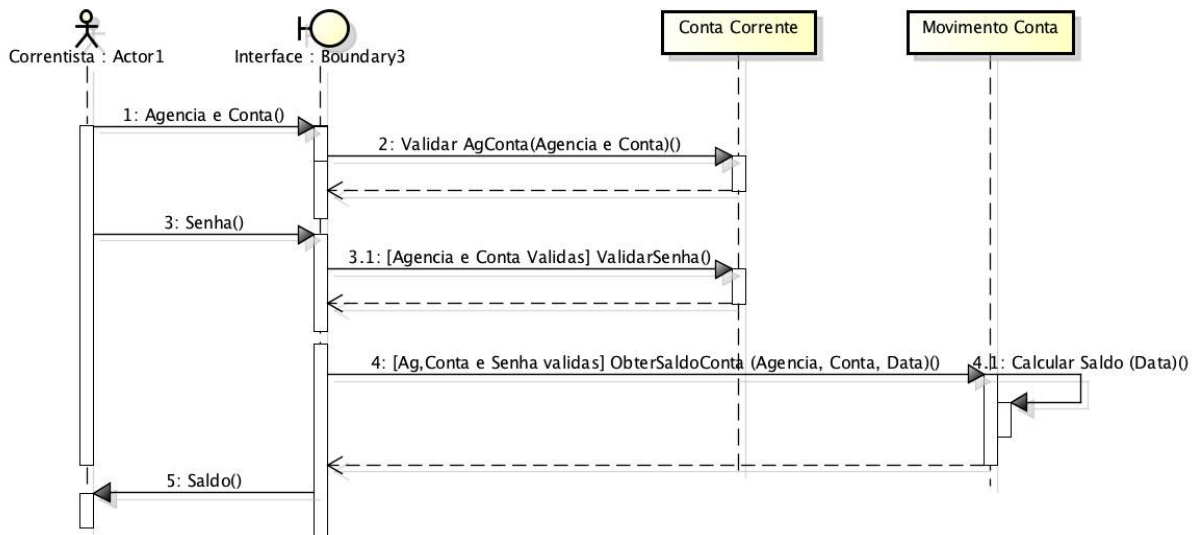


Exemplo de diagrama de sequência

A seguir, veja um exemplo de diagrama de sequência, a partir do qual explicaremos os elementos básicos e a correlação com casos de uso e classes.



1. O ator é o mesmo do caso de uso: Correntista, com a mesma representação do boneco (*stickman*);
2. Interface é o formulário com o qual o ator interage com o sistema;
3. Conta Corrente e Movimento Conta são classes do modelo conceitual de classes, envolvidas no cenário de uso em questão;
4. Agência e Conta e Senha são dados informados pelo ator correntista, sobre sua conta corrente;
5. Validar AgConta (Agência e Conta) e Validar Senha () são métodos da classe Conta Corrente, que são acionados por uma mensagem (síncrona) enviada à classe;
6. ObterSaldoConta (Agência, Conta, Data) é um método da classe Movimento Conta, que é chamado por uma mensagem síncrona enviada à classe;
7. ObterSaldoConta, por sua vez, chama o método Calcular Saldo (Data), através de uma autochamada, ou seja, o método que está



sendo chamado pertence à própria classe. Isto também é chamado de autodelegação;

8. A linha pontilhada vertical que aparece em cada elemento – Ator, Interface e Classes, chama-se Linha da Vida;
9. As caixas que aparecem ao longo da linha da vida, abaixo de cada elemento (ator, interface e classes), chama-se caixa de ativação e mostra quando cada elemento está ativo na interação;
10. Observe que antes da chamada os métodos Validar Senha tem [Agência e Contas Validas]. Esta é uma condição de guarda. Entre colchetes, as condições são apresentadas. O método ValidarSenha somente será executado se a condição for satisfeita;
11. Da mesma forma, antes da chamada ao método ObterSaldoConta (Agência, Conta e Data), temos a condição de guarda [Agência, Conta e Senha válidos], indicando que o referido método apenas será executado se a condição for verdadeira.

Para chegamos a esse diagrama de sequência, tínhamos o seguinte em mãos:

- Cabe destacar que o diagrama de sequência apresentado refere-se ao Cenário Principal do caso de uso Emitir Saldo Conta, abaixo descrito e cujo trecho de diagrama segue.

1) Especificação de casos de uso

Caso de uso: Emitir Saldo Conta

Cenário principal:

1. Correntista informa agência e conta corrente;
2. Sistema valida agência e conta;
3. Correntista informa senha de acesso;
4. Sistema valida senha de acesso;

5. Sistema calcula saldo do dia corrente, com base nas movimentações da conta e saldo anterior;
6. Sistema apresenta saldo ao correntista.

2) Trecho de diagrama de caso de uso relacionado à interação



3) Diagrama de classes - Esta figura exibe o trecho de diagrama de classe relacionado a esse diagrama de seqüência:

